

模拟器中 AI 伴侣不是最新版本的更新问题

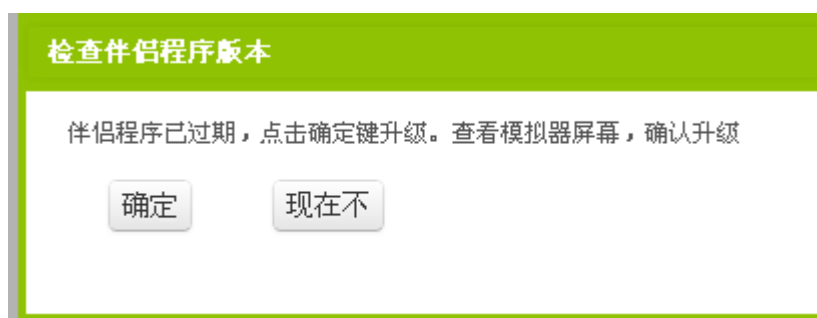
瞿绍军 湖南师范大学

方法一：

- (1) 启动 aiStarter
- (2) 连接模拟器



- (3) 如果启动模拟器过程，网站提示检查伴侣版本如下图，请直接点确定进行升级。



如果没有出现，等模拟器完全启动完成后，点帮助——更新伴侣。



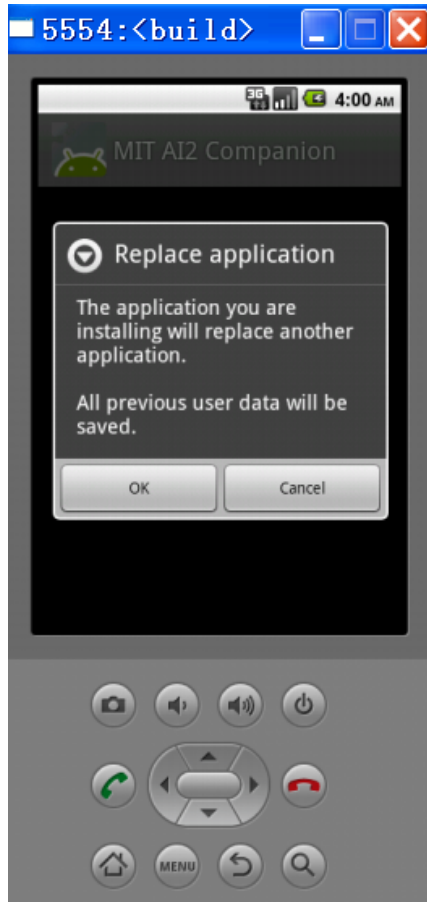
出现如下提示后，先不要点升级完成，把界面切换到模拟器

软件升级

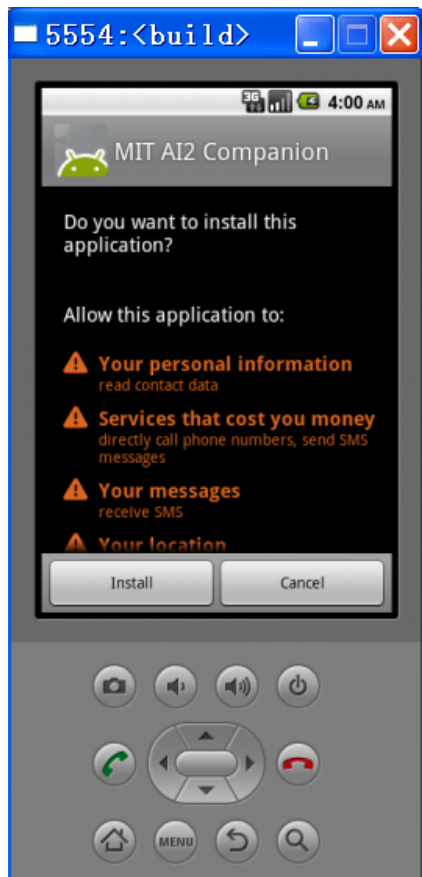
更新正在安装在你的设备上。请查看你设备(或模拟器)屏幕出现的提示并批准软件安装。

重要:当更新完成选择“完成”(不要点击“开放”)。然后再次浏览 App Inventor 网页,点击“连接”菜单,选择“重置连接”。然后重新连接设备。

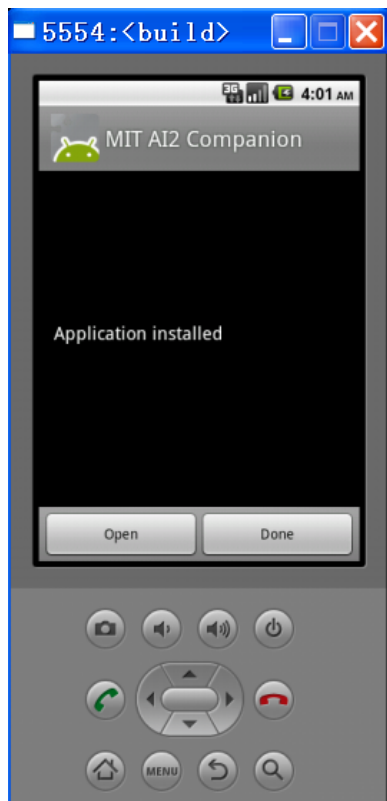
升级完成



然后点 OK 按钮



再点“Install”

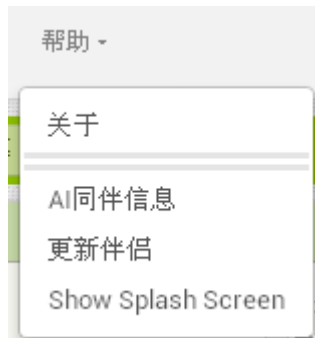


最后点“Open”或者“Done”，返回网站升级完成。

关闭模拟器，重新连接一下就可以了

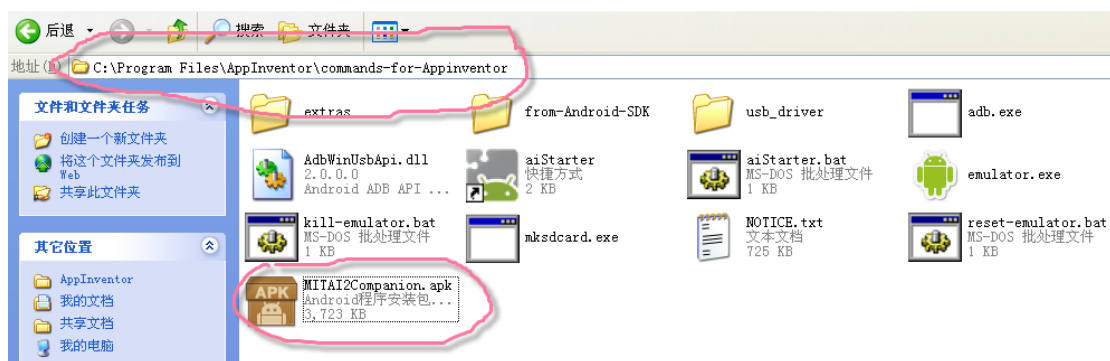
如果第一种方法更新不了，采用下面的方法

方法二：下载最新的 AI 伴侣安装包，先登录 AI 服务器。（帮助——Ai 同伴信息）



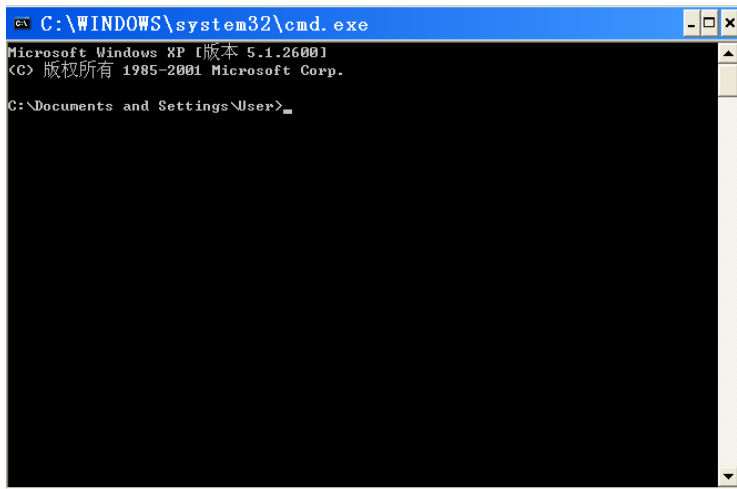
然后点下面的连接进行下载或扫描二维码下载

把下载下来的伴侣程序“MITAI2Companion.apk”拷贝到你的 aiStarter 目录下面，如我的计算机安装的目录（C:\Program Files\AppInventor\commands-for-Appinventor）



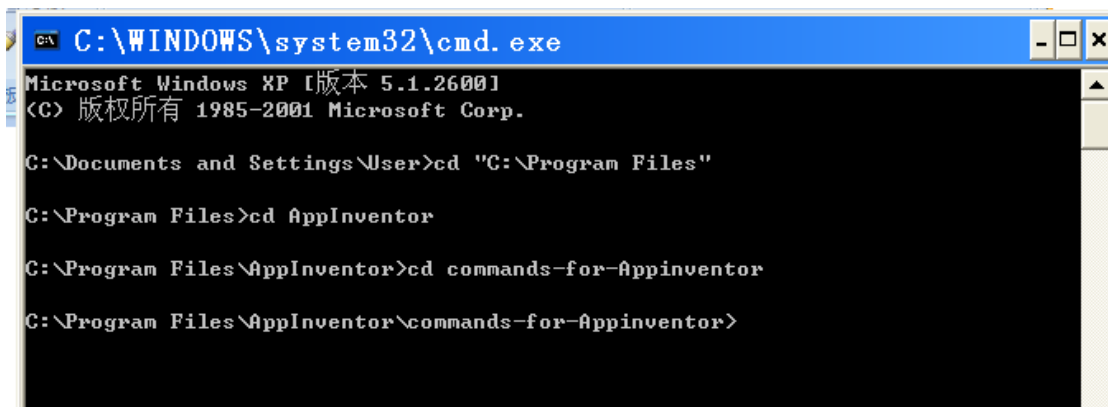
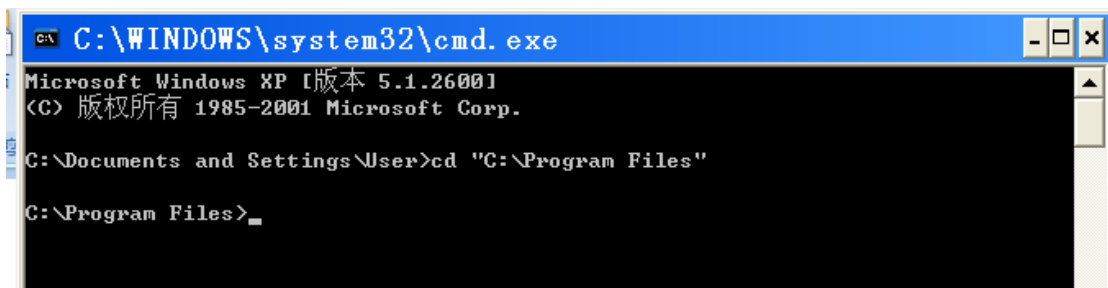
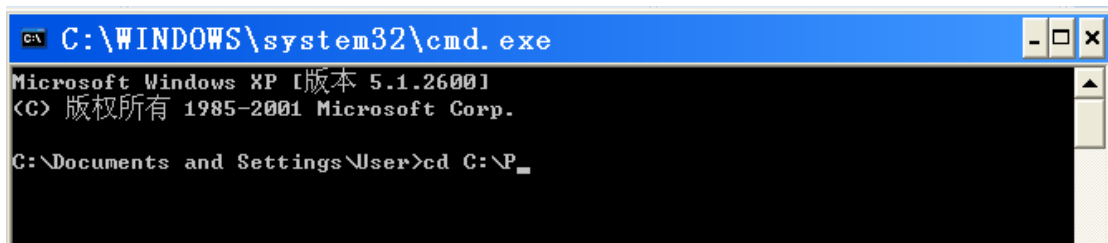
启动命令窗口，两种方式

- (1) 开始——运行——CMD
- (2) 开始——所有程序——附件——命令提示符

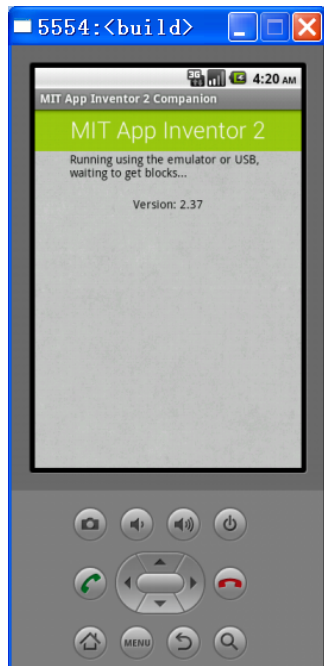



把目录切换到前面的目录

运用 cd 命令时可以通过 Tab 键快速匹配子目录名, 比如要进入 C 盘的 Program Files 子目录, 输入 cd C:\P 后按 Tab 键即可



启动好模拟器

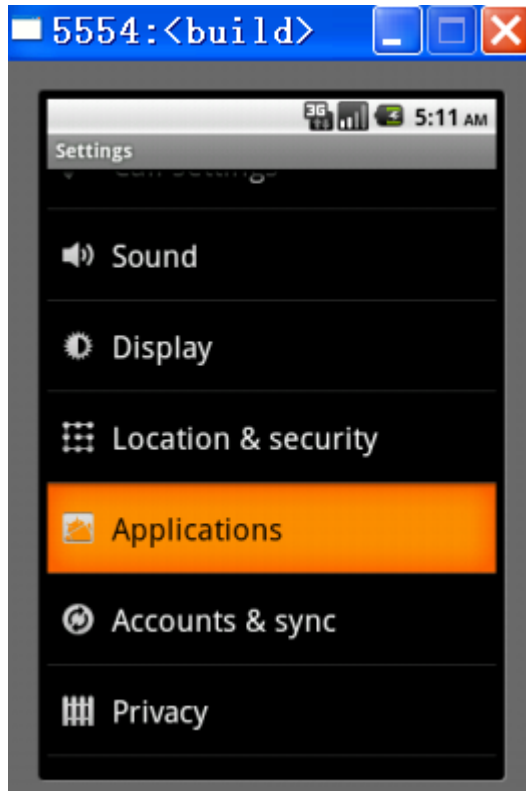


点模拟器下面的“”按钮，返回到模拟器主界面，把原来安装的伴侣卸载掉

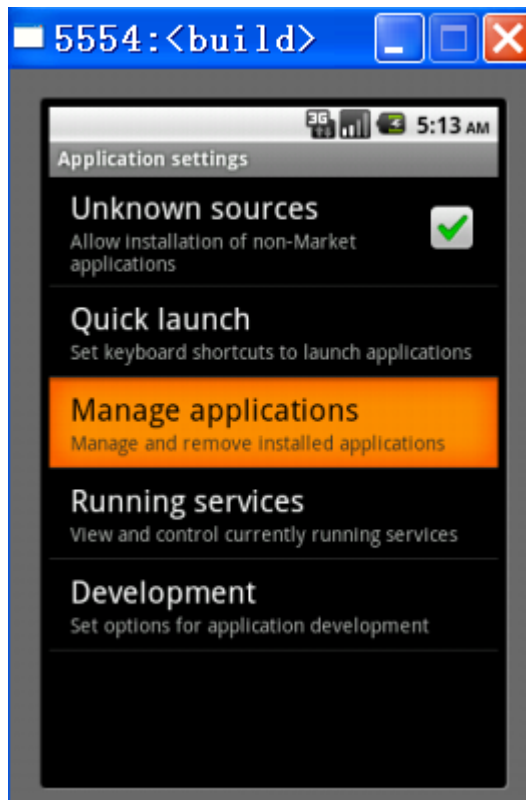
点模拟器屏幕下面中间功能键“”，再找到“Settings”，



在“Settings”中找到“Applications” (用鼠标中间滚动键上下滚动)并点击。



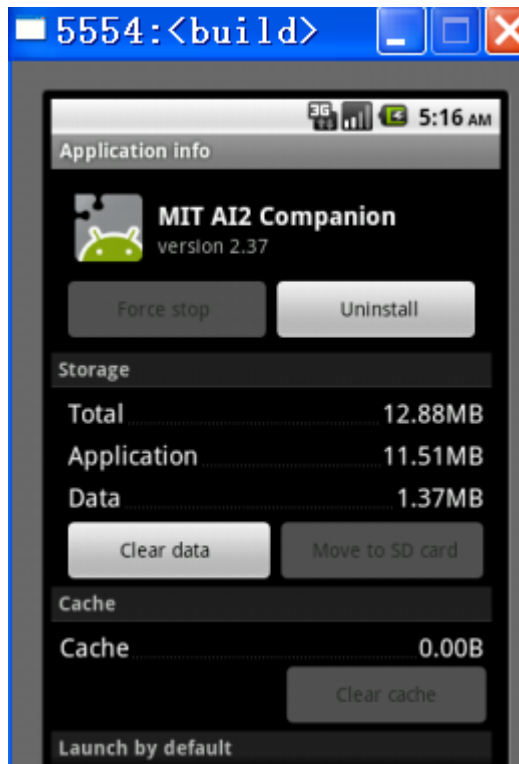
点击“Manage applications”



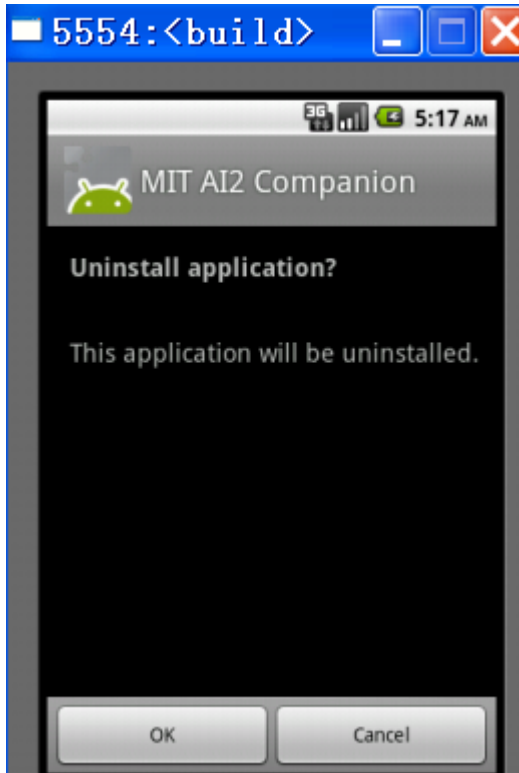
点“MIT AI2 Companion”



点“Uninstall”



点“OK”



卸载完成后，返回到命令行窗口，

输入 adb devices 如图下面有“emulator-554 device”即你的模拟器

```
C:\Program Files\AppInventor\commands-for-Appinventor>adb devices
List of devices attached
emulator-5554 device
```

再输入 adb install MITAI2Companion.apk，出现下图“Success”即安装成功

```
C:\Program Files\AppInventor\commands-for-Appinventor>adb install MITAI2Companion.apk
1905 KB/s (3811700 bytes in 1.953s)
  pkg: /data/local/tmp/MITAI2Companion.apk
Success
C:\Program Files\AppInventor\commands-for-Appinventor>
```

关闭模拟器，再重新连接模拟器。

给模拟器里面安装其他 APP 也一样