

模拟器中 AI 伴侣不是最新版本解决方法（二）

瞿绍军 湖南师范大学

启动好模拟器，如图 1

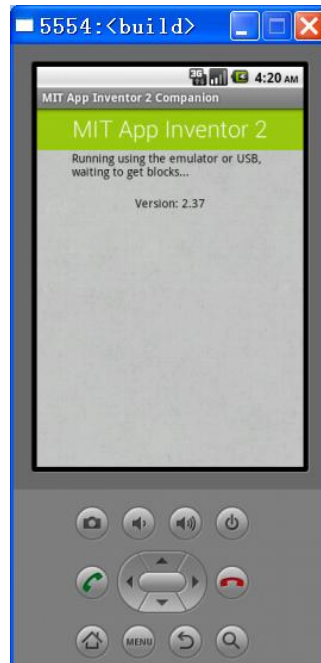


图 1



点模拟器下面的“”按钮，返回到模拟器主界面，如图 2，并点模拟器屏幕下面中间功能键“”，如图 2。



图 2

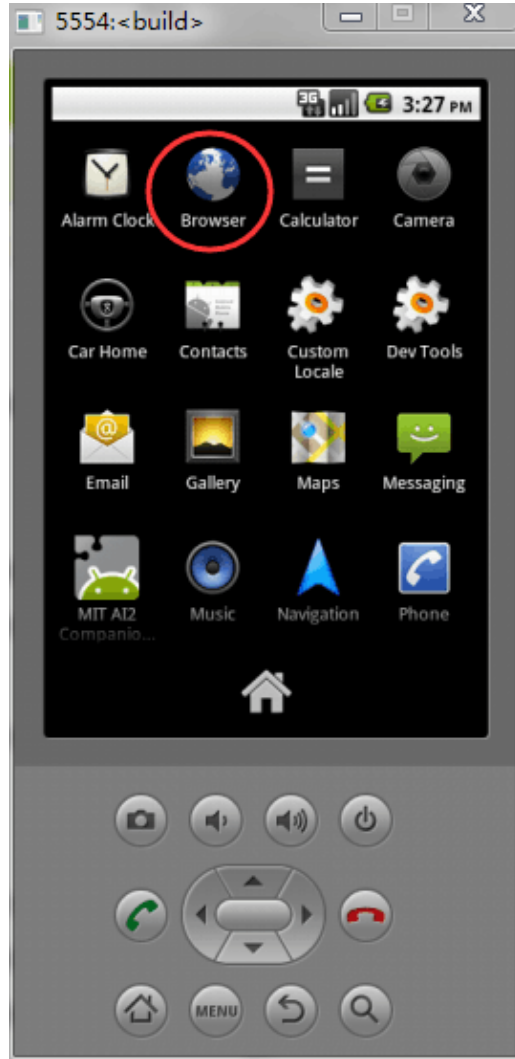


图 3

在图 3 中，点击“Browser”，打开浏览器，如图 4 左侧



图 4

然后在 AI 开发网页界面单击“帮助”菜单中的“AI 同伴信息”，如图 4 右侧，然后将右侧的网址输入到左边模拟器的地址栏中，输入完毕后点地址栏右侧箭头，如图 5。

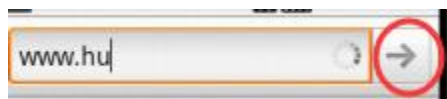


图 5

模拟器将退出浏览器进行下载 AI 伴侣，如图 6。



图 6

往下拖动图 6 左上角的下载图标，可以看见 AI 伴侣下载的进度，如图 7。

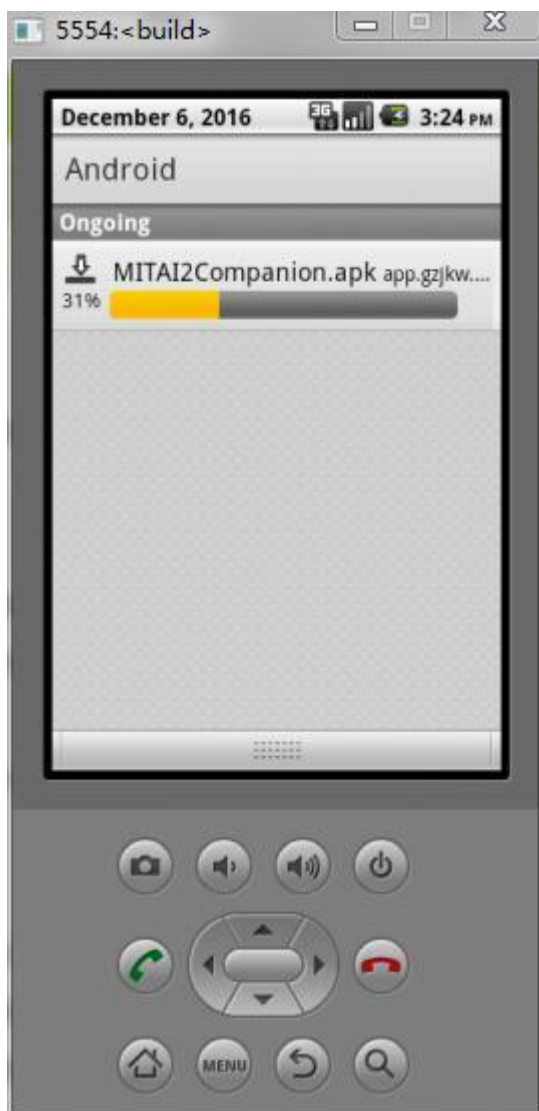


图 7

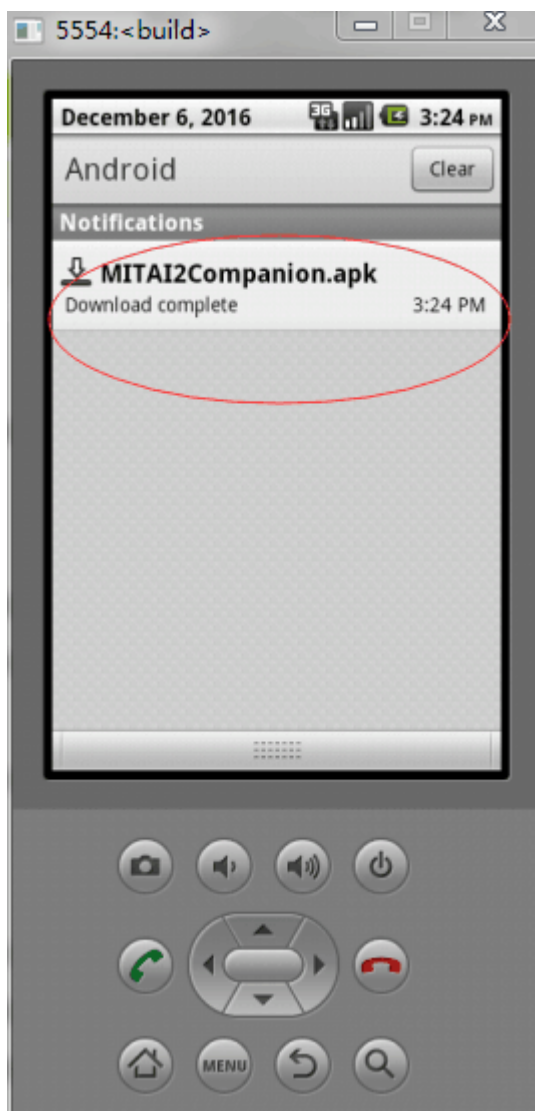


图 8

下载完成后，如图 8，单击图 8 的 AI 伴侣，将出现图 9 的替换应用“Replace application”对话框。

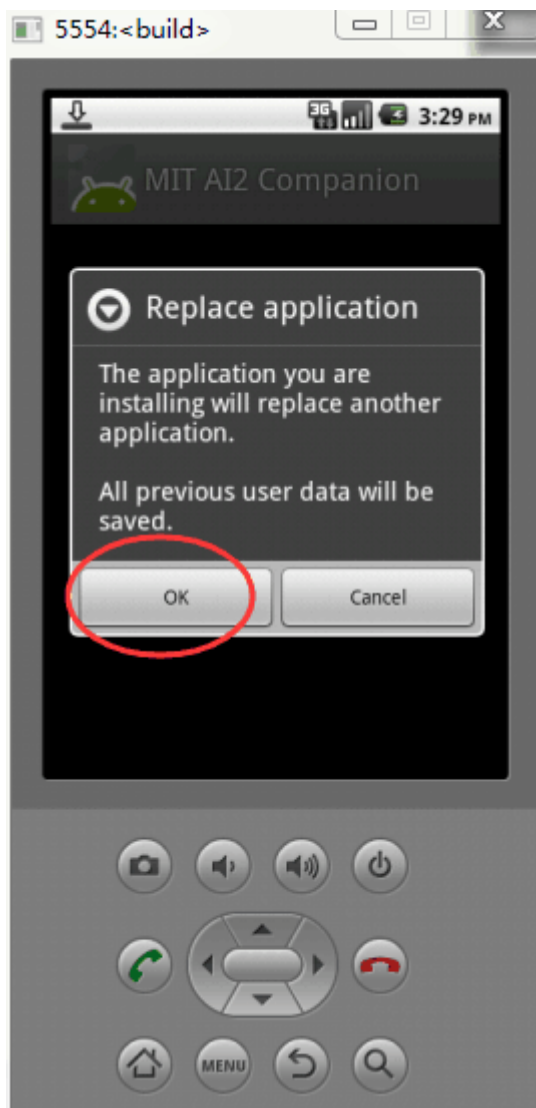


图 9

单击“OK”，出现图 10 安装界面，单击“Install”开始安装。安装完成后，如图 11，再单击“Open”或“Done”。

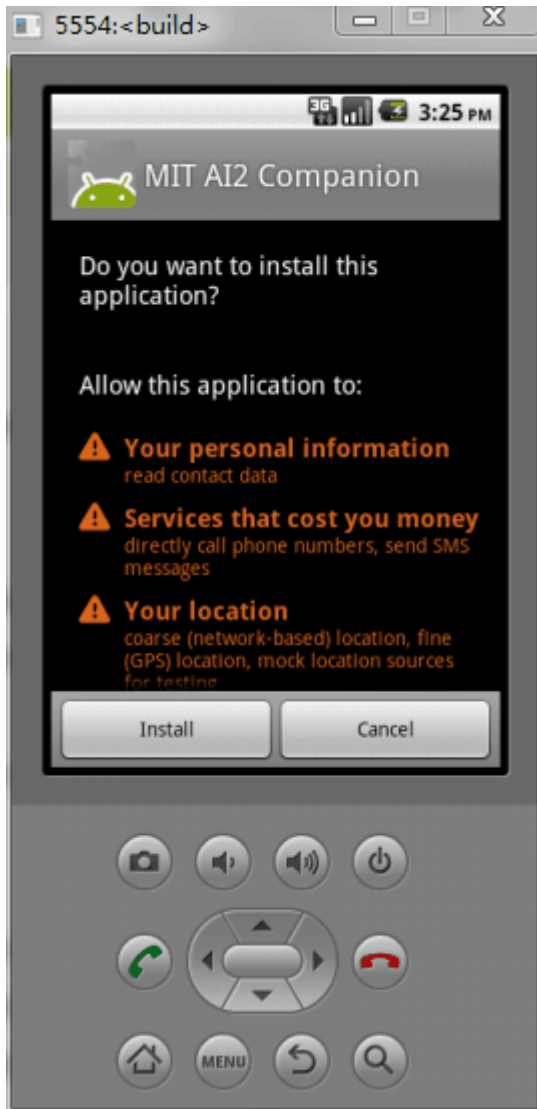


图 10

最后在重新连接一下模拟器就可以了。

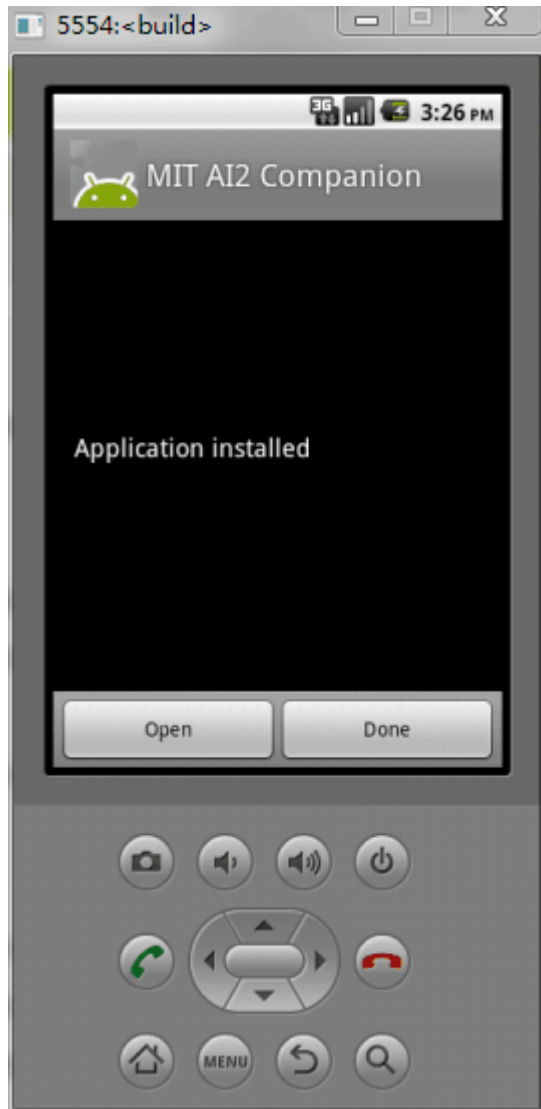


图 11